

## SYNTHESE DES RESULTATS

DU MOIS DE MAI 2020

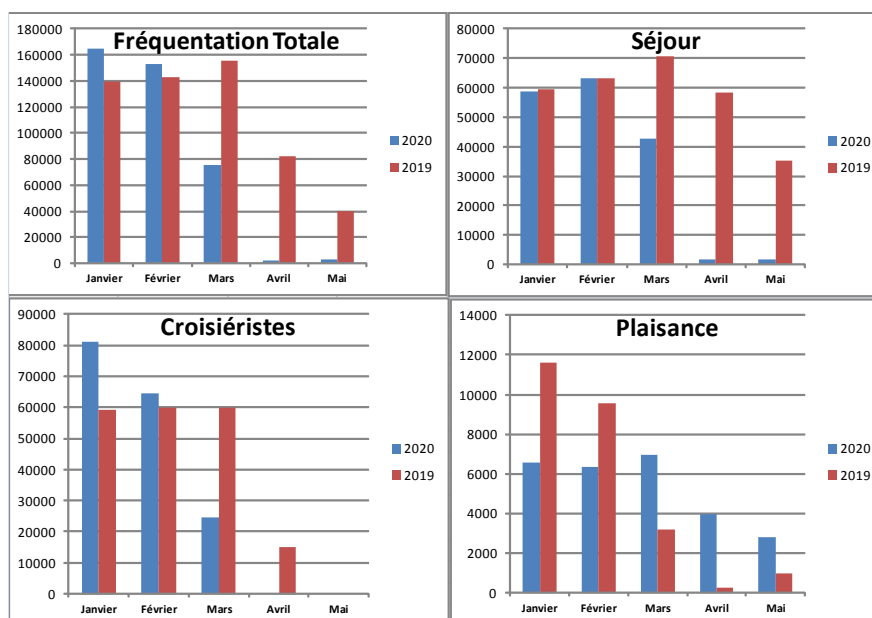
### La pandémie de covid 19 entraîne un net recul de l'activité touristique...

La pandémie de covid 19 et les mesures qu'elle a induit (confinement, interruption des transports maritime et aérien) a durement impactée la fréquentation touristique de la Martinique ; qui enregistre une diminution de près de 30 % comparativement aux 5 premiers de 2019<sup>1</sup>. Si la plaisance a mieux résisté du fait de mois de janvier et de février exceptionnels, les fréquentations de séjour et des excursionnistes nettement chuté (respectivement - 41.3 %, -32.9 % pour les excursionnistes-tête-de- ligne et -46.2 % pour les autres excursionnistes). La fréquentation touristique en provenance de l'extérieur a été quasiment nulle aux mois d'avril et mai 2020. Le tableau 1 et la figure 1 illustrent l'ampleur du choc occasionné par la pandémie de covid 19.

Tableau 1 : Les fréquentations touristiques de janvier à Mai 2020

LE FLUX DE VISITEURS TOURISTIQUES	Fréquentation	20/19 en %
<b>TOTAL DEPUIS JANVIER 2020</b>	<b>398 629</b>	<b>-28,8</b>
Les croisiéristes (1)	170 399	-12,1
Les excursionnistes tête de ligne (2)	30 650	-32,9
Les autres excursionnistes (3)	3 781	-46,2
Les Touriste de séjour(1) CMT	168 220	-41,3
Les plaisanciers (2)	25 578	-4,1

Figures 1 : Les fréquentations touristiques de janvier à Mai 2020



**Les réservations-agence<sup>2</sup> laissent entrevoir une reprise lente.** Les réservations au terme du mois de mai 2020 indiquent un flux à l'horizon des six prochains mois en diminution de 45.5 %.

<sup>1</sup> Sauf mention explicite, les évolutions en % font référence aux 5 premiers de 2019.

<sup>2</sup> Les réservations effectuées par les touristes de séjour qui organisent leur déplacement en utilisant les services d'un intermédiaire. Ces derniers constituent un segment de la clientèle de séjour.