

# LA MARTINIQUE ELLE VOUS



VOUS CHERCHEZ  
UN PETIT COIN DE NATURE ?  
ELLE VOUS OFFRIRA VOS  
PLUS GRANDES EXPÉRIENCES.

— Montagne Pelée



LA MARTINIQUE



# PLONGEZ DANS LA NATURE CAPTIVANTE DE LA MARTINIQUE.

LE SAVIEZ-VOUS?

Un des **35 hotspots mondiaux de biodiversité** avec un Parc Naturel Régional occupant 2/3 de son territoire, la Martinique est engagée pour l'inscription au patrimoine mondial de l'UNESCO pour ses aires volcaniques et forestières.



## LES PLAGES

De sable noir volcanique ou de sable blanc, paisibles ou tumultueuses... La centaine de plages de Martinique offre une diversité unique au monde.

## LES FORÊTS ET ARBRES REMARQUABLES

Entre mer et montagne, la forêt martiniquaise révèle plusieurs visages. La forêt tropicale humide, époustouflante de beauté avec sa canopée. La forêt semi-humide avec sa flore unique et ses espèces fantastiques comme la grive à pattes jaunes et la perdrix rouge. La forêt sèche, une insolente forêt de sable avec ses cactus cièrges... et son iguane des Petites Antilles. À visiter : le Domaine d'Émeraude, son pavillon exploratoire et ses 4 km de forêt aménagée.



## LA FAUNE ET LA FLORE

Orchidées, balisiers, frangipaniers, flamboyants, hibiscus... L'île aux fleurs a des allures de jardin d'Éden. Véritable symbole de la culture martiniquaise, on y trouve partout des parcs, des jardins fleuris, des potagers, des arboretums et les fameux jardins créoles expriment la générosité de la terre et les influences culturelles de l'île. Et dans les airs, plus de deux cents espèces d'oiseaux, du colibri au sucrier (rendez-vous au musée communal Bernard David pour observer leur nidification sur le Rocher du Diamant). En mer, dauphins, baleines et cachalots, tortues, gorgones géantes et poissons colorés vous attendent près des coraux.

## LE TOMBOLO

Provoqué par la combinaison des courants marins et des marées, le tombolo de l'îlet Sainte-Marie est un phénomène spectaculaire. De janvier à mai, cette langue de sable apparaît et permet de relier à pied, à vélo et même à cheval Petite-Anse, la plage de Sainte-Marie, et l'îlet Sainte-Marie aménagé pour se balader et pique-niquer. Avant de disparaître à nouveau.



## LA MANGROVE

Gigantesque forêt les pieds dans l'eau, la mangrove Martiniquaise dissimule une diversité d'espèces et de milieux aquatiques exceptionnels. Une expérience inédite à découvrir à pied grâce à des chemins aménagés, ou par la mer en kayak ou bateau à fond plat. Site remarquable, l'Étang des Salines permet l'observation des oiseaux et de leur milieu naturel.

## LA RÉSERVE NATURELLE DE LA CARAVELLE

Forêt sèche, mangrove, savane et flore des falaises, la réserve de la Caravelle abrite une biodiversité remarquable. Située sur la plus ancienne roche de la Martinique, elle propose l'un des plus beaux spots de randonnée de l'île.





## VOS PLUS BELLES SENSATIONS.

### SUR TERRE

Pour profiter des richesses vertes de la Martinique, un ensemble d'activités est à votre disposition, à faire entre amis et en famille. **Plus de 180 km de sentiers à explorer à pied, à cheval ou en VTT.** Et pour découvrir l'île autrement, **osez le canyoning ou le parapente.** Des professionnels sont à votre disposition pour vous accompagner.

### EN MER

**Voile traditionnelle, moderne ou Kitesurf,** la mer de la Martinique est aussi une promesse de sensations pures. Et pour les amoureux des fonds marins, **la plongée ou le snorkeling** se pratiquent partout. N'hésitez pas à parcourir le sentier sous-marin des îlets du François ou à rejoindre l'un des clubs de plongée.



**350** km  
de côtes

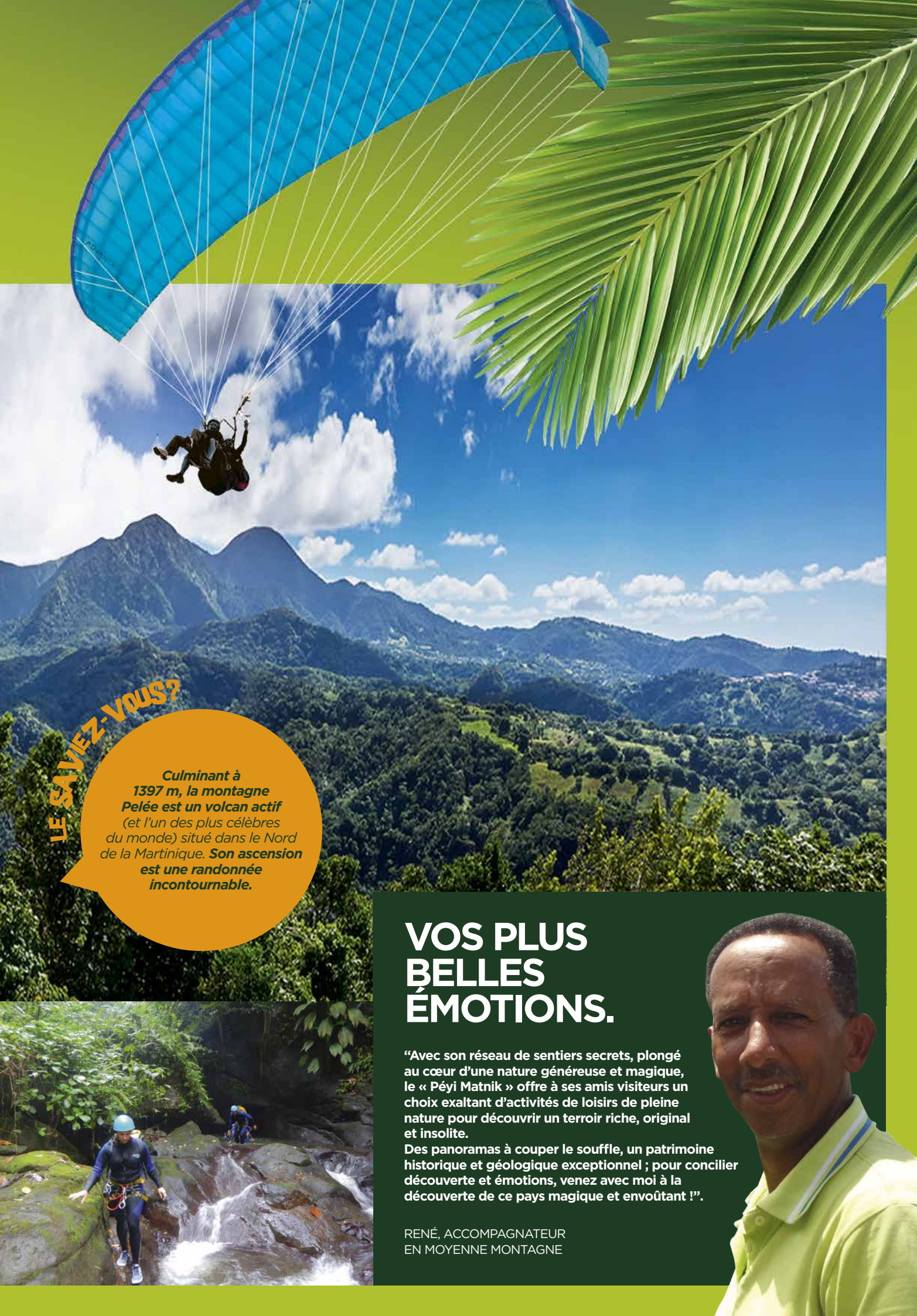
**1** hotspot mondial  
de biodiversité

**180** km  
de sentiers balisés

Montagne Pelée

**1397** m d'altitude





LE SAVIEZ-VOUS?

Culminant à 1397 m, la montagne Pelée est un volcan actif (et l'un des plus célèbres du monde) situé dans le Nord de la Martinique. **Son ascension est une randonnée incontournable.**

## VOS PLUS BELLES ÉMOTIONS.

“Avec son réseau de sentiers secrets, plongé au cœur d’une nature généreuse et magique, le « Péyi Matnik » offre à ses amis visiteurs un choix exaltant d’activités de loisirs de pleine nature pour découvrir un terroir riche, original et insolite.

Des panoramas à couper le souffle, un patrimoine historique et géologique exceptionnel ; pour concilier découverte et émotions, venez avec moi à la découverte de ce pays magique et envoûtant !”.

RENÉ, ACCOMPAGNATEUR EN MOYENNE MONTAGNE



# LA MARTINIQUE PRATIQUE

## S'Y RENDRE

Une dizaine de compagnies aériennes desservent la Martinique.

Comptez environ 8h de vol entre l'Europe et Fort-de-France et 5 heures à partir de Montréal.

Renseignements sur:

[www.aircaraiibes.com](http://www.aircaraiibes.com)  
[www.airfrance.fr](http://www.airfrance.fr)  
[www.corsair.fr](http://www.corsair.fr)  
[www.xlairways.com](http://www.xlairways.com)  
[www.condor.com](http://www.condor.com)  
[www.aircanada.com](http://www.aircanada.com)  
[www.airtransat.com](http://www.airtransat.com)  
[www.norwegian.com](http://www.norwegian.com)  
[www.americanairlines.com](http://www.americanairlines.com)  
[www.airantilles.com](http://www.airantilles.com)  
[www.liat.com](http://www.liat.com)  
[www.cubana.cu](http://www.cubana.cu)

## LANGUES

Le français est la langue officielle mais le créole est également parlé partout.

## MÉTÉO TOUTE L'ANNÉE

Température de l'air **30°**  
Température de l'eau **28°**

## SÉCURITÉ

Département français répondant aux normes européennes.

## HÉBERGEMENT

Un large éventail d'hébergements vous est proposé: **hôtels du 2 au 5 étoiles, villages-vacances, résidences et meublés de tourisme, chambres d'hôtes...**

# 380 000 HABITANTS

## DÉCALAGE HORAIRE

PARIS	MONTRÉAL
-5 <sup>H</sup> L'HIVER	-1 <sup>H</sup> L'HIVER
-6 <sup>H</sup> L'ÉTÉ	0 <sup>H</sup> L'ÉTÉ

## FORMALITÉS

Carte d'identité ou passeport en cours de validité pour les ressortissants de l'UE. Passeport pour les autres.

## SANTÉ

Aucune vaccination n'est nécessaire, seul l'anti-moustique est conseillé. Bien penser à la crème solaire. Se méfier des mancenilliers, arbres toxiques rencontrés en bords de plage, signalés d'une bande rouge. Sous l'eau, éviter de toucher les espèces végétales et animales.

## QUELQUES RECOMMANDATIONS SUR LA PROTECTION DE L'ENVIRONNEMENT

Le long des rivages de Martinique, le Conservatoire du littoral et la Collectivité Territoriale de Martinique vous invitent à découvrir les paysages, la faune et la flore remarquables. Observez la nature et ses histoires et ne ramenez que vos émotions et vos souvenirs. Pour en savoir plus : [www.conservatoire-du-littoral.fr](http://www.conservatoire-du-littoral.fr)

## RANDONNÉES

Quelques sentiers balisés pour profiter de la nature en toute sécurité :

- Anse Trabaud - Anse Caritan
- Forêt Montravail (2 sentiers)
- Macabou - Cap macré
- Morne rose - Savane St-Cyr
- Crève-cœur
- Montagne Pelée par l'Aileron
- Trace des Jésuites.

### Le grand sentier de la Caravelle.

Sur plus de 8 km, ce sentier offre des vues splendides sur les falaises et les savanes à travers la réserve naturelle. Le petit sentier permet une découverte active de la mangrove et de la Baie du Trésor. Tout simplement magique.

### Parc Naturel de Martinique

Tél. : 0 596 64 42 69  
Mail : [contact@pnr-martinique.com](mailto:contact@pnr-martinique.com)  
Web : [pnr-martinique.com](http://pnr-martinique.com)

### Comité de la Randonnée Pédestre de la Martinique

Tél. : 0 596 70 54 88  
Mail : [cdrp.martinique@wanadoo.fr](mailto:cdrp.martinique@wanadoo.fr)

## MONNAIE

Euro.

# SUPERFICIE 1100 KM<sup>2</sup>



# LA NATURE VOUS ACCUEILLE.

Hébergements insolites, gîtes abrités au fond de jardins tropicaux, villas offrant des panoramas extraordinaires... La Martinique propose toutes les solutions d'hébergement pour permettre à chacun de profiter de sa vraie nature. Envie de qualité ? Profitez de nombreux gîtes et villas à louer labellisés Clévacances ou Gîtes de France, deux références reconnues par le Ministère du Tourisme.



## LES GOÛTS ET LES SAVEURS DE LA MARTINIQUE.

Exotique, variée, riche en couleurs, La Martinique est fière de sa cuisine. Partout sur l'île, des chefs font vivre et réinventent son extraordinaire terroir.

### POUR PLUS D'INFORMATIONS

[WWW.MARTINIQUE.ORG/NATURE](http://WWW.MARTINIQUE.ORG/NATURE)

### COMITÉ MARTINICAIS DU TOURISME

#### FORT-DE-FRANCE

5, AVENUE LOULOU BOISLAVILLE  
TOUR LUMINA - POINTE SIMON  
97276 FORT DE FRANCE CEDEX  
TÉL. : 05 96 61 61 77 - FAX : 05 96 61 22 72  
[www.martinique.org](http://www.martinique.org)  
[infos.cmt@martiniquetourisme.com](mailto:infos.cmt@martiniquetourisme.com)

#### AMÉRIQUES ET CARAÏBES

825, THIRD AVENUE  
29<sup>TH</sup> FLOOR  
NEW YORK, N.Y. 10022 - 7519  
TÉL. 001 212 838 68 87  
[www.us.martinique.org](http://www.us.martinique.org)

#### FRANCE ET EUROPE

32, BOULEVARD HAUSSMAN  
75009 PARIS  
TÉL. : 01 44 77 86 00 - FAX : 01 44 77 86 25  
[www.martinique.org](http://www.martinique.org)

#### CANADA

1800, AVENUE MC GILL COLLEGE  
BUREAU 1010  
MONTREAL, QUÉBEC H3A 3J6  
TÉL. : 001 514 844 85 66 - FAX : 00 1 514 844 89 01  
[www.lamartinique.ca](http://www.lamartinique.ca)



LA MARTINIQUE